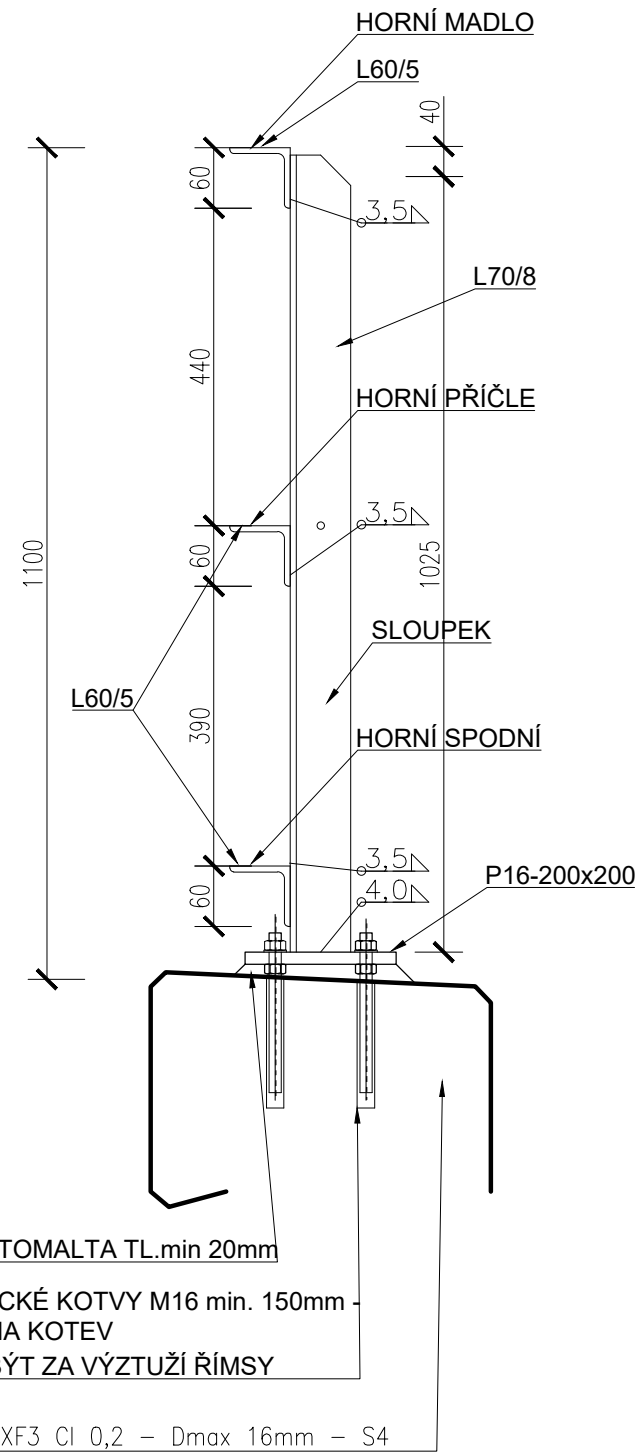
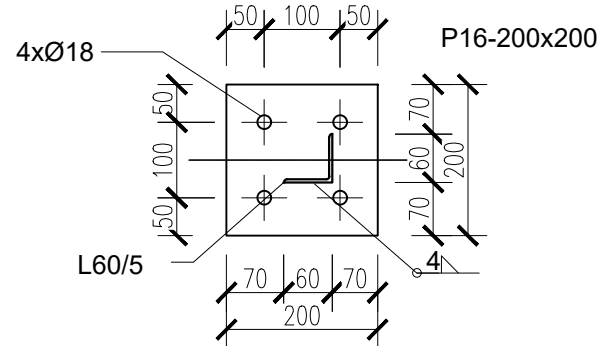


SLOUPEK ZÁBRADLÍ - VTOK
M 1:10



KOTEVNÍ DESKA - VTOK
M 1:10



POZNÁMKY:

- 1) TŘÍDA PROVEDENÍ EXC2 DLE ČSN EN 1090-2+A1
 - 2) MATERIÁL S235 JR
 - 3) POŽADOVANÁ ŽIVOTNOST JE VELMI VYSOKÁ
STUPEŇ KOROZNÍ AGRESIVITY C4 - VYSOKÁ
 - 4) POVRCHOVÁ ÚPRAVA (ZINK. PONOREM ŽSP + ONS 01)
-OTRYSKÁNÍ POVRCHU NA STUPEŇ Sa 2 ½
-ŽÁROVÁNÍ PONOREM ZnAl15 - TL. MIN 100 µm
-ZÁKLADNÍ NÁTĚR POLYURETANOVÝ TL. MIN 2 x 40 µm
-VRCHNÍ NÁTĚR POLYURETANOVÝ TL. MIN. 80 µm, ODSŤÍN VRCHNÍHO NÁTĚRU
- RAL 6037
- 5) JEDNÁ SE O PODKLAD PRO VÝROBNÍ DOKUMENTACI

VÝKAZ MATERIÁLU ZÁBRADLÍ - S235

PRVEK	POPIS	KS	DÉLKA	HMOTNOST	HMOTNOST	DÉLKA CELK.	CELK HMOT.
			[mm]	[kg/m]	[kg/ks]	[m]	[kg]
SLOUPEK	L70x70x8	4	1055	8,34	8,80	4,22	35,19
PŘÍČEL	L60x60x5	3	6300	4,92	31,00	18,9	92,99
PATNÍ DESKA	P16x200x200	4			5,12		20,48
KOTEVNÍ ŠROUB	M16	16			0,05		0,80
CELKOVÁ HMOTNOST + 2%SVARY							152,45



EVROPSKÁ UNIE
Evropské strukturální a investiční fondy
Operační program doprava

Ministerstvo dopravy
Státní fond dopravní infrastruktury



SO 14-21
D.2.1.4.

VÝŠKOVÝ SYSTÉM Bpv SOUŘADNICOVÝ SYSTÉM S-JTSK

Číslo změny:	Obsah změny:	Datum změny:
01	-	-
02	-	-
03	-	-

Objednatel:	Správa železnic, státní organizace Dlážděná 1003/7, 110 00 Praha 1
	Stavební správa západ Sokolovská 278/1955, 190 00 Praha 9

Sdružení: „SEU + SP+PROJIS_Kyjice-Chomutov_DSP“	
SUDOP EU	SUDOP PRAHA
PROJEKT servis	

Zpracovatel částí:	PROJEKT servis spol. s r.o. U Elektry 830/2b, Praha 9 - Hloubětín 198 00 Tel.: +420 281 090 860 E-mail: firma@projekt-servis.cz	Hlavní inženýr projektu: ING. STANISLAV JAROŠ
		Garant průběhu: -

Středisko: MOSTNÍ A POZEMNÍ STAVBY PRAHA			
Vedoucí střediska: ING. MICHAELA KOPÁLOVÁ	Odpovědný projektant SO, IO, PS: ING. MARTIN KOUDELKÁ	Vypracoval: ŠIMON VANĚK	Kontroloval: ING. MICHAELA KOPÁLOVÁ

Název akce: REKONSTRUKCE TRATI V ÚSEKU KYJICE - CHOMUTOV název PS/SO: SO 14-21 Propustek v km 59,730 Název přílohy: VÝKRES ZÁBRADLÍ - VÝTOK	Číslo smlouvy: 19-010.640	
	Projektový stupeň: DSP	
	Datum: 09 / 2019	
	Číslo částí: D.2.1.4.2.1.	
	Měřítko: 1:25/1:10	Počet formátů: 4 x A4
	Číslo přílohy: 8.2.	